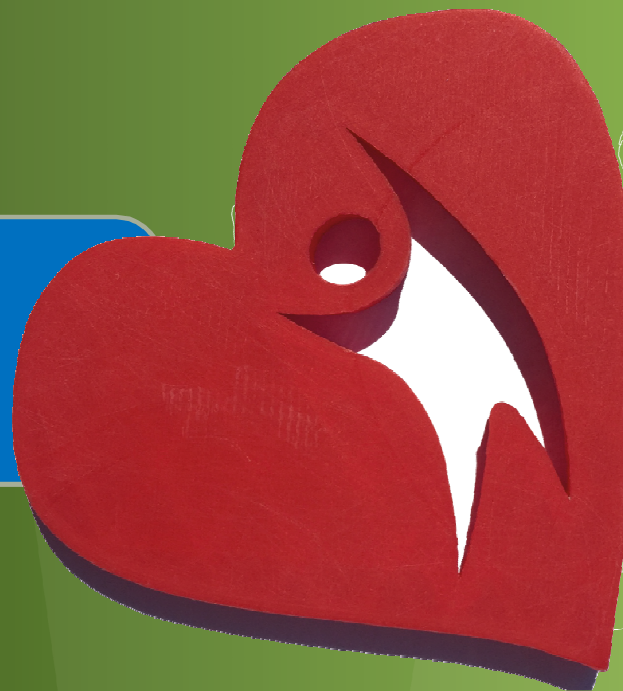


human first

57 REHABILITERINGSAMBASSADØR



AARHUS
UNIVERSITET
HEALTH



AARHUS
UNIVERSITET
HEALTH



midt
regionmidtjylland



KKR
MIDTJYLLAND



VIA University
College

STATUS

4 kurser afholdt.

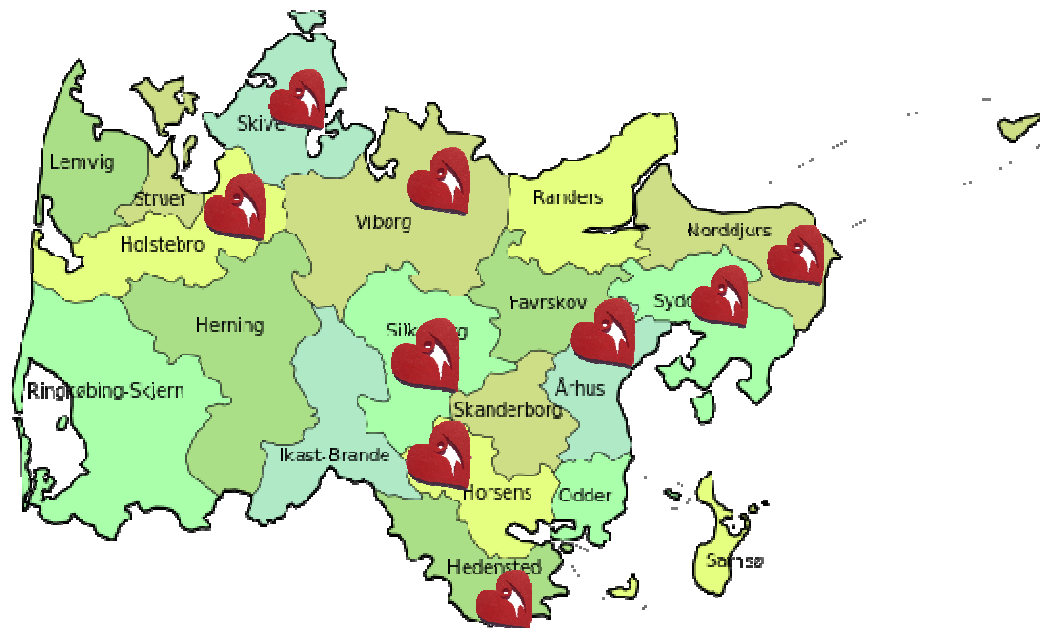
Kursusplacering:

VIA Ikast, Regionshuset Århus,
VIA Silkeborg og VIA Aarhus N

Kursister fra:

Holstebro kommune, Syddjurs kommune, Horsens kommune, Hedensted kommune, Århus Kommune, Sclerosehospitalet Ry, Hammel Neurocenter, Klinisk Socialmedicin og rehabilitering, psykiatrien, Norddjurs Kommune, Skive Kommune og Odense Universitetshospital.

Kursisterne er tværfagligt praksisnært personale, der arbejdede med rehabilitering



HVAD ER SVÆRT VED IMPLEMENTERING?

Hvad har vi hørt fra og om praksis fra rehabiliteringsambassadør kurserne?

KORT OM KURSET

Rehabiliteringsbegrebet udfoldes:

- ICF som referenceramme
- Rehabiliteringsprocessen
- Tværprofessionelt teamsamarbejde med personen i centrum
- Personens mål som teamets fælles mål
- Lovgivningen (muligheder og begrænsninger)
- Ulighed i sundhed
- Implementeringsprojekt

DET ER/KAN VÆRE SVÆRT AT:

- få drøftet rehabilitering med sin leder ift. udbytte af kursus
- få samlet rehabiliteringsteamet
- sætte fællesmål (borgerens mål)
- med forskellig professionsforståelse af rehabilitering
- få identificeret samarbejdspartnere
- dokumentere pga. mange forskellige systemer der ikke kan arbejde sammen
- at mange indsatsmetoder konkurrerer med ICF (Fælles Faglige begreber; Fælles Sprog 3, VUM)
- få overblik over hvor rehabiliteringsindsatsen bør starte, hvis der er konkurrerende indsatser og lovgivninger (hvem skal hjælpe og støtte personen i dette?)

UDFORDRINGER IFT. UDBREDELSE AF VIDEN OM REHABILITERING:

- begrænset lokale muligheder for undervisning
- kompetenceerhvervelse synes udfordret pga. driftsressourcer/prioritering/opbakning af leder
- professioner har forskellige traditioner, rammer og muligheder for at tage på kursus
- behov for flere forskellige typer af undervisningsmateriale (fx hvidbogen som cartoon 😊 for obs. læste tekster er ikke for alle!)

UDFORDRINGER VED REHABILITERINGSAMBASSADØRKURSET

- fravær uden afbud
- frafald pga. manglende fri fra job
- svært at rekruttere SOSU-hjælpere og SOSU-assistenten
- det er svært at rekruttere ledere, læger, psykologer, socialrådgivere
- Det er svært at rekruttere personale fra det psykiatriske felt
- det er svært at rekruttere personale fra regionens hospitaler
- oversætte konkrete borgernære opgaver til rehabilitering (hvad er omsorg og hvad er rehabilitering ...)
- svært ved at rekruttere fremtidige undervisere til kurset (ambassadørerne)
- Vi har ikke kontakt med ambassadørerne og ved derfor ikke om de har fået deres projekter implementeret

IDÉER OG VISIONER

1. Fortsætte i nuværende form + netværksmøde forår 2024
2. Ny model 1: e-læring + fysisk fremmøde (lokal organisation)
3. Ny model 2: e-læring -> teoretisk ophæng
-> kliniske animationer og cases
(uden implementeringsdel)

Ejerskab/forankring af de forskellige mulige modeller – Human First, Region, VIA, REPHA, Rehabforum.dk?

FREMTIDSPERSPEKTIVER

- Rehabiliterings curriculum (generisk på tværs af fag) -> at blive rehabiliteringsekspert (at arbejde professionelt med rehabilitering)
 - Hvilke kræfter skal til for at mobilisere?