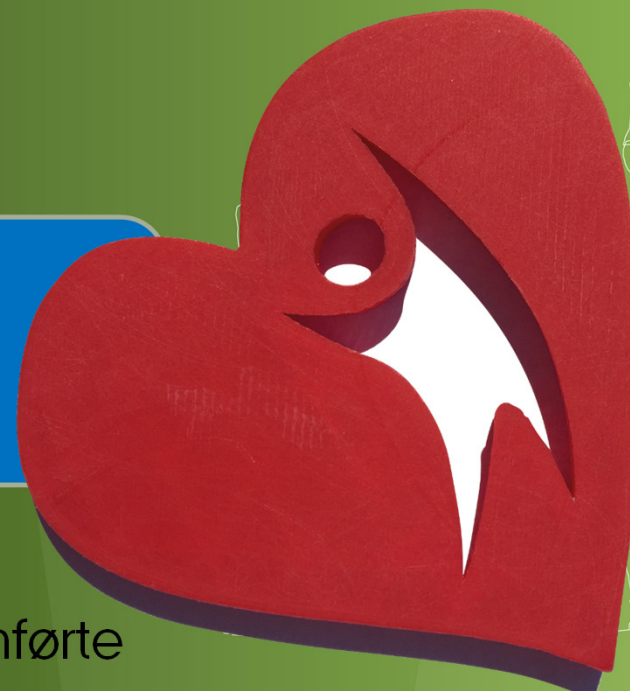


human first

46 REHABILITERINGSAMBASSADØR

- 1. kursus 19 tilmeldte – 9 gennemførte
- 2. kursus 31 tilmeldte – 27 gennemførte
- 3. kursus 11 tilmeldte- 10 gennemførte



STATUS

Første kursus aflyst pga. Corona

3 kurser afholdt - nyt planlægges forår 2023

Kursusplacering: VIA Ikast, Regionshuset Århus, VIA Silkeborg

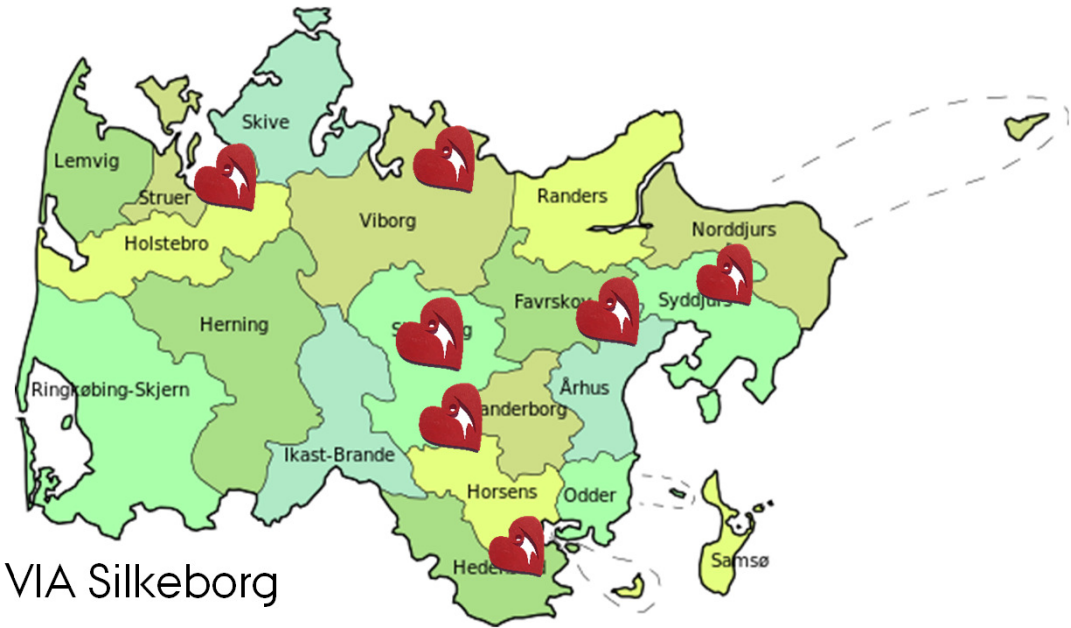
Kursister fra:

Holstebro kommune, Syddjurs kommune, Horsens kommune, Hedensted kommune, Århus Kommune, Sclerosehospitalet Ry, Hammel Neurocenter, Klinisk Socialmedicin og rehabilitering, psykiatrien,

Frafald undervejs fra jobcenter Odder og jobcenter Lemvig, psykiatrien i Viborg

Kursisterne er praksisnært personale, der arbejdede med rehabilitering

Én leder tilmeldt, men dukkede aldrig op.



KURSETS ORGANISERING

1 hel dag og 2 eftermiddage

Undervisere kommer fra praksis og undervisningsorganisationer

Bruger arbejdstid og egne kogekedler

Ingen økonomiske mellemværende for kursister, Human First og undervisere- men for Arbejdsgivere betalt i tid.

Plan2Learn organiserer kursustilmelding og materiale

Annoncering af kurset

- meget netværksarbejde
- Postkort
- Video på hjemmeside
- Facebook/linkedin



AARHUS
UNIVERSITET
HEALTH

midt
regionmidtjylland

KKR
MIDTJYLLAND



VIA University
College

KURSETS INDHOLD – SOM I ØVRIGT TILPASSES HVER GANG

Hvidbog om rehabilitering

ICF-teori + core-sets

Rehabiliteringsprocessen

Lovgivende rammer for rehabilitering

Ulighed i rehabilitering

Action Cards (rehabiliteringslaboratoriet)

Eksempler fra praksis

Faciliterende workshops – Indsatser i egen praksis med udgangspunkt i kurset

KENDTE KURSISTERNE ICF, HUMAN FIRST O.A?

Få var bekendt med ICF - Stort set ingen kendte til Core-sets.

Ingen havde hørt om Human First.

Få havde viden om nyere grundlæggende rehabiliteringsteori ex. evaluering, målsætning og hvidbogen

Få var i et fagligt rehabiliteringsnetværk

Få var bekendte med den omfattende lovgivning på området

KURSISTERNES TILBAGEMELDINGER

Generelt stor tilfredshed med kurset!

Opmærksomhed på, hvor vigtigt det er, at sætte realistiske mål, som alle kender
ICF er et godt fælles sprog og referenceramme

human first

Mere af/mindre af:

Gerne mere om rehabiliteringsmål
1/2 dage er godt for nogle, for andre ødelægger det arbejdsdagen

Det fungerede godt:

Fortsat ICF som omdrejning
Hvidbog er relevant
Magnus skal blive – vigtigt pga. gode pointer ift. ICF
Praktiske øvelser – gerne med mere tid
Core-set er vigtigt og relevant – gerne mere tid til at sætte sig ind i det, evt. en quick-guide eller øvelse
Godt med fremlæggelse af egne projekter
Action Cards er brugbare i det tværfaglige samt til intro af nye kolleger
Erfaringsudveksling er inspirerende
Blevet opmærksom på og fået forståelse for hele patientforløbet, både afsender og modtager og de udfordringer, der ligger i feltet
Oplæg med teori er vigtige, så evt. nye oplæg skal ikke fylde for meget

Nye emner kunne være:

indvandrere, som falder ud af systemet/social ulighed
mere fokus på psykiatrien
beskæftigelse
at sætte forandring i gang – som proces – hvordan man tager rollen på sig
krydspresset, når borgeren ikke ønsker at deltage

IAGTTAGELSER

Folk udebliver uden afbud

Begrænset ledelsesopbakning til at udvikle og implementere de ideer kursisterne kommer hjem med.

Mange, der arbejder med rehabilitering, arbejder ret alene.

Meget kommunikation vedr. borgere/patienter foregår på mail og i journalsystemer og ofte monofagligt.

Mange har primært deres opgaver tilknyttet deres profession og ikke som rehabilitering-derfor er der hele tiden en indbygget prioritering mellem ex. pleje eller rehabilitering og særligt når tiden er knap.

Samarbejde på tværs af forvaltninger og enheder er en udfordring

human first

KURSETS AMBITIONER



UDFORDRINGERNE

Ambitionen om at få deltagere fra psykiatri, jobcentre og hospitalsafdelinger er vanskelig at virkeliggøre.

Formentlig er dette kursus i konkurrence med mange andre kurser

Personale/ressourcemangel gør, at der prioriteres i kursusdeltagelse

Måske er der generelt få muligheder for at komme på ambassadørkursus for de personalegrupper, der arbejder med rehabilitering, fordi kurset er i konkurrence med mere monofaglige kurser.

Ambitionen om at få ambassadører på tværs af regionen er endnu ikke fuldt opnået

Det har fungeret godt og let at gennemføre kurset ud fra det "bæredygtige" paradigme

Rekruttering af ambassadører, der vil være med i kursusplanlægning har ikke været en succes

Vi har rekrutteret én god historie - måske får vi flere?

human first

KURSETS FREMTID OG HUMAN FIRSTS AMBITIONER



Der er behov for uddannelse og efteruddannelse.

Der er behov for ledelsesopbakning til at sende personale på kursus og tage imod personalet, når de kommer hjem.

Et netværk for ambassadørerne kunne være et ønske ex. ved en årlig temadag, eller at de bliver inviteret til Human First aktiviteter.

Et Region Midtjylland nyheds-feed om Human First og rehabilitering kunne være en mulighed.

Hvis Human First ikke er platformen kunne man måske i samarbejde med Rehabiliteringsforum Danmark lave regionale aktiviteter.